



- 📍 **Cymdeithas AKU** C/O Advicehub,
66 Devonshire Road, Caergrawnt, CB1 2BL
- ☎️ Ffoniwch ni: **01223 322 897**
- ✉️ E-bost: **info@akusociety.org**
- 🌐 Ymwelwch â ni: **www.akusociety.org**
- 📘 **@AKUSOCIETY**
- 🐦 **@AKUSociety**
- 📺 **AKU Society**

Elusen Gofrestredig: 1101052

The Robert Gregory 
National AKU Centre



Understanding genetics together

www.breaking-down-barriers.org.uk

**Sut mae AKU
yn cael ei
etifeddu**



Sut mae AKU yn cael ei etifeddu

Ydych chi erioed wedi gofyn pam mae aelodau o'r un teulu'n edrych yn debyg?

Mae genynnau'n cludo'r wybodaeth sy'n penderfynu pa nodweddion neu briodoleddau sy'n cael eu trosglwyddo i ni, neu sy'n cael eu hetifeddu gan ein rhieni. Mae gan berthnasau trwy waed nifer fawr o'r un genynnau'n gyffredin. Dyma pam y gall aelodau teulu gael llawer o nodweddion tebyg fel lliw gwallt a lliw eu llygaid.

Gelwir AKU yn gyflwr awtosomaidd enciliol. Mae awtosomaidd enciliol yn un o nifer o ffyrdd y gall nodwedd, anhwylder neu glefyd gael eu trosglwyddo i lawr drwy deuluoedd.

Mae anhwylder awtosomaidd enciliol yn golygu bod rhaid i ddau gopi o enyn sydd wedi'i effeithio fod yn bresennol er mwyn i'r clefyd neu'r nodwedd ddatblygu.

Mae genynnau'n cael eu trosglwyddo i lawr o rieni i blant. Mae pob un ohonom yn cludo dau gopi o bob genyn, un a etifeddwyd gan ein mam ac un gan ein tad.

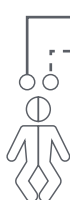
Y genyn sydd yn gysylltiedig ag alcaptonwria yw'r genyn HGD. Mae'n rhaid i chi etifeddu dau gopi o'r genyn HGD wedi'i effeithio (un gan bob rhiant) i ddatblygu alcaptonwria. Mae'r tebygrwydd o hyn yn fach, a dyna pam mae'r clefyd yn brin iawn – mae'n effeithio ar ddim ond 1 o bob 250,000 i 500,000 o bobl drwy'r holl fyd.

Fel rheol, bydd rhieni person sydd ag alcaptonwria yn cludo dim ond un copi o'r genynnau wedi'u heffeithio eu hunain. Fe'u gelwir yn 'gludwyr iach' ac ni fydd ganddynt unrhyw arwyddion neu symptomau o'r cyflwr.

Os yw dau gludwr AKU iach yn cael plant gyda'i gilydd mae gan bob plentyn maen nhw'n ei gael:

- siawns **1 o 4** (25%) o gael AKU
- siawns **1 o 4** (25%) o beidio â chael AKU
- siawns **2 o 4** (50%) o fod yn gludwr

Cludwr iach genyn HGD wedi'i newid sengl



Heb ei effeithio

Dau gopi o'r genyn HGD normal



Heb ei effeithio

Cludwr



Heb ei effeithio

Cludwr



Wedi'i effeithio

Ag AKU. Dau gopi wedi'i newid o'r genyn HGD

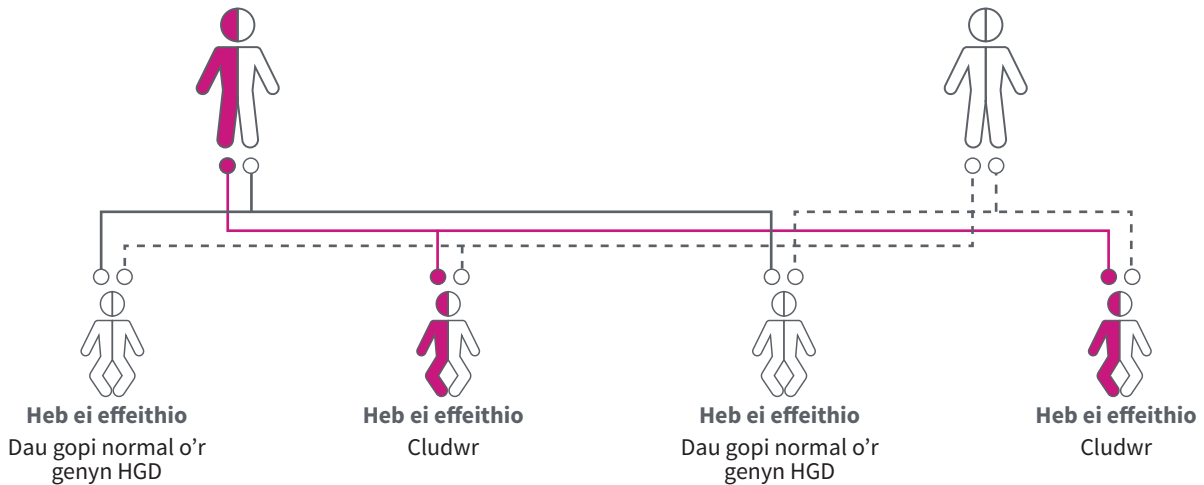
Cludwr iach genyn HGD wedi'i newid sengl

Os yw cludwr iach o AKU yn cael plant gyda rhywun sydd ddim yn gludwr yr un cyflwr, mae gan bob plentyn maen nhw'n ei gael:

- siawns 1 o 2 (50%) o beidio â bod yn gludwr
- siawns 1 o 2 (50%) o fod yn gludwr

Cludwr iach genyn HGD wedi'i newid sengl

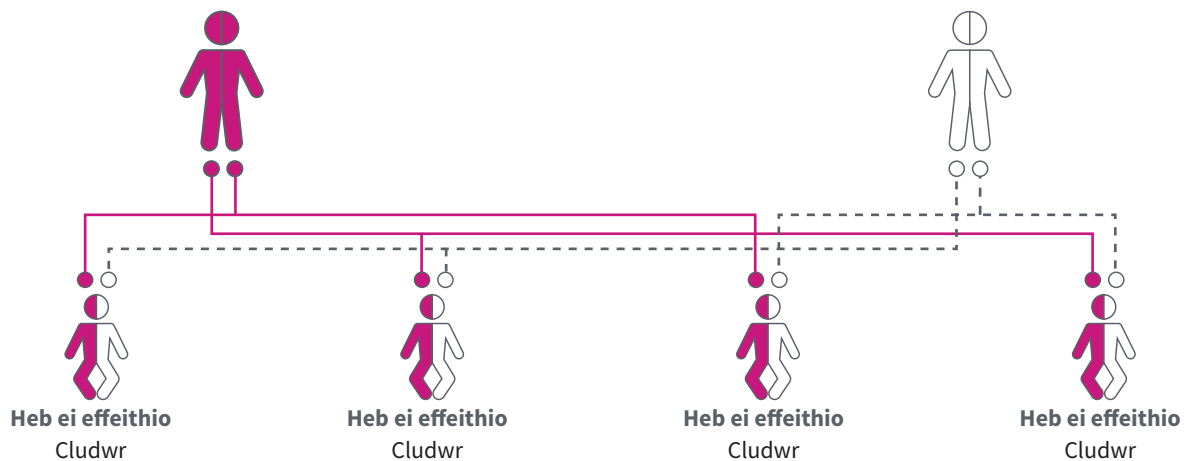
Oedolyn â 2 gopi normal o'r genyn HGD



Os yw person ag AKU yn cael plant gyda rhywun sydd ddim yn gludwr yr un cyflwr, bydd pob plentyn maen nhw'n ei gael yn gludwr iach o AKU.

Person gydag AKU

Oedolyn â 2 gopi normal o'r genyn HGD

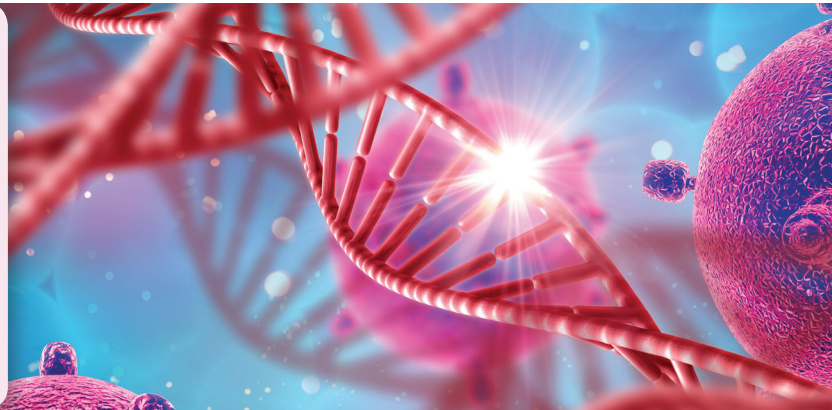


Cymorth a Chyfeiriadau Defnyddiol

Prawf Cludwr

Os yw un o'ch perthnasau wedi'i effeithio gan AKU neu mae'n gludwr AKU, efallai byddwch chi a'ch partner yn gallu cael prawf cludwr ar gyfer y cyflwr. Mae prawf cludwr yn gallu dweud un o ddau beth wrthyf chi:

1. Nid ydych yn gludwr AKU. Os felly, does dim siawns y byddwch yn cael plentyn ag AKU. Bydd hyn yn wir hefyd p'un ai fod eich partner yn gludwr AKU neu beidio.
2. Rydych chi'n gludwr AKU. Gan amlaf, mae siawns isel o gael plentyn sydd wedi ei effeithio gan y cyflwr hyd yn oed pan fod un o'r partneriaid yn gludwr. Mae hyn oherwydd bod eu plentyn ddim ond mewn perygl o gael y cyflwr os yw'r ddau riant yn gludwyr.



Mae rhai sefyllfaoedd ble gallai'r siawns fod yn uwch os ydych chi a'ch partner yn rhannu'r un perthnasau fel teidiau a neiniau.

Mae AKU yn gyflwr genynnol prin ble mae'n rhaid i chi fel arfer etifeddu'r genyn wedi'i effeithio gan y ddau riant. Fodd bynnag, mae nifer fechan iawn o bobl sydd ag AKU er bod ganddyn nhw un genyn wedi'i effeithio yn unig. Mae hyn yn hynod brin ond nid yw'n amhosibl.

Os ydych yn pryderu ynghylch cael AKU neu fod yn gludwr siaradwch â'ch meddyg teulu. Gall eich meddyg teulu gynnig rhagor o wybodaeth a chymorth a gall eich cyfeirio at wasanaeth arbenigol.

Mae Genetic Alliance UK yn darparu gwybodaeth a chymorth i unigolion a theuluoedd yr effeithir arny'n nhw gan anhwylderau etifeddol.

Genetic Alliance UK

Level 3, Barclay House
37 Queen Square
Llundain
WC1N 3BH

 **020 7831 0883**

 **contactus@geneticalliance.org.uk**

 **www.geneticalliance.org.uk**